

# Solutions WiFi pour les commerces et l'hôtellerie

Les Points d'Accès WiFi E400 / E500 Cambium Networks **cnPilot™** et l'outil de gestion **cnMaestro™** offrent la technologie WiFi idéale pour les secteurs du commerce et de l'hôtellerie.



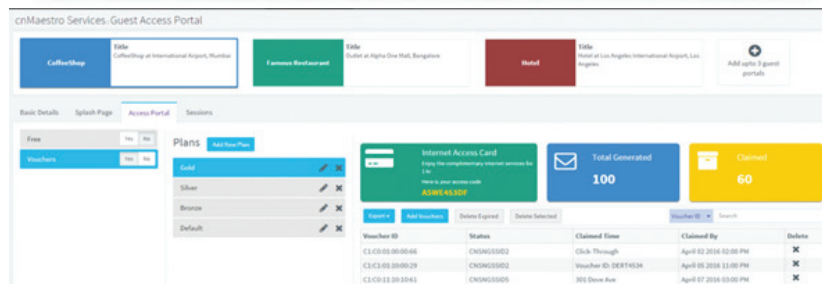
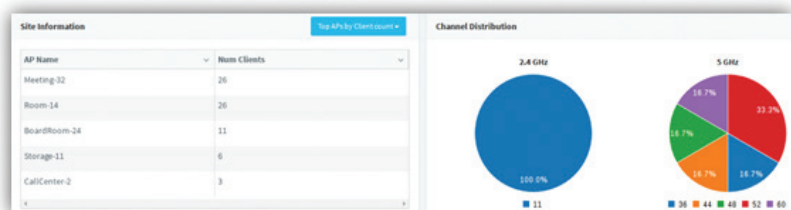
L'installation, la gestion et la monétisation de la WiFi deviennent un jeu d'enfant avec les fonctionnalités telles que les portails invités de pointe, les options de contrôle sur le nuage et sur site et la résolution des problèmes à distance.

**INSTALLATION RAPIDE**

**GESTION FACILE**

**FONCTIONS ACCES INVITE**

**MONETISATION DE LA WIFI**



“La WiFi Gratuite est le service N°1 d'un hôtel”

- ENQUETE HOTELS.COM

“96% des clients préfèrent les magasins avec la WiFi gratuite”

- ENQUETE YANKEE GROUP





### WIFI D'INTERIEUR cnPILOT™ E400

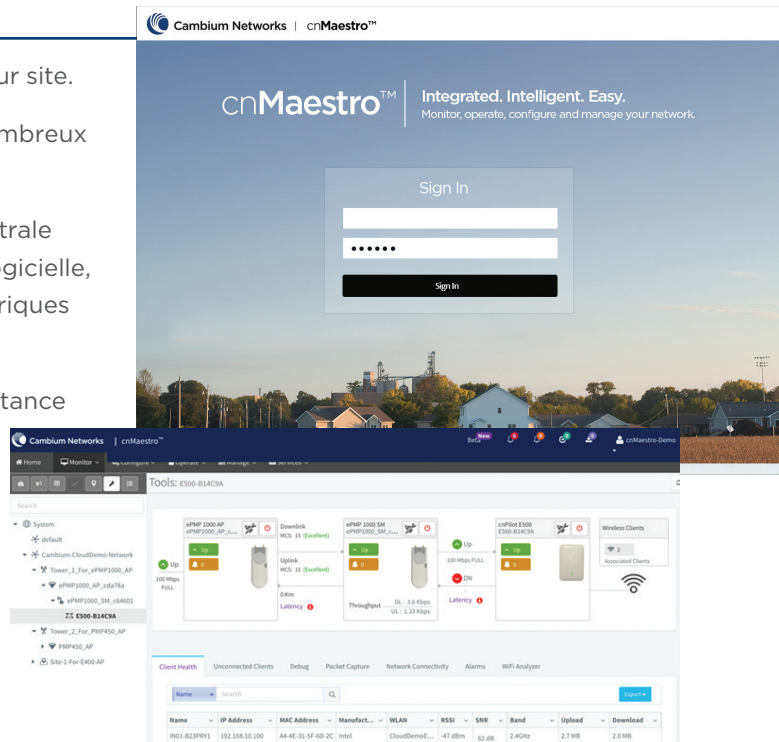


### COUVERTURE WIFI EXTERIEURE cnPILOT™ E500

- Radios Bi-bande 802.11ac.
- Portail Invité intégré.
- Contrôles d'accès au trafic de données.
- Accès au réseau WLAN programmé.
- Supporte Cloud4wi et PurpleWiFi.
- Support Mesh sans fil.
- Performances et capacité inégalées : jusqu'à 256 clients, 16 réseaux WLAN.

### OUTIL DE GESTION cnMAESTRO™

- Plateforme basée sur le nuage ou sur site.
- Configure et gère facilement de nombreux périphériques réseau.
- Opère votre réseau de manière centrale avec de puissants flux de gestion logicielle, d'événements et d'alarmes périphériques et d'historique des statistiques.
- Surveille l'ensemble du réseau à distance avec des outils robustes de résolution des problèmes.
- Des services y compris des fonctions hotspots Accès Invité, le Social Login et des offres d'accès différenciées.



Pour plus d'informations visitez-nous  
au: [cambiumnetworks.com](http://cambiumnetworks.com)



Cambium Networks, Ltd.  
3800 Golf Road, Suite 360,  
Rolling Meadows, IL 60008

Cambium Networks, le logo Cambium Networks, cnPilot et cnMaestro sont des marques déposées de Cambium Networks, Ltd.

© Copyright 2017 Cambium Networks, Ltd. Tous droits réservés.