

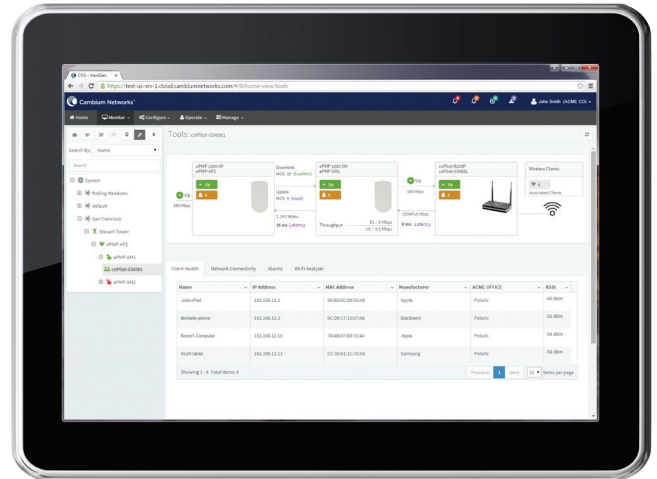
# cnPilot™ R200 y R201 para hogar y negocios

## SIMPLIFICANDO LA RED

Extiende el alcance de los proveedores de servicio en exteriores y reestructura los componentes obteniendo una red en interiores simplificada. Los puntos de acceso WLAN multifuncionales y versátiles ofrecen visibilidad remota y localización de fallas extremo a extremo, extendiendo el alcance en interiores de los proveedores de servicio.

**Gestión de nube:** respaldada por el gestor con tecnología de nube **cnMaestro™** de Cambium, ofrece visibilidad extremo a extremo de la red y de los dispositivos del cliente.

- Integración “zero touch” sin intervención al salir de la caja.
- Alarmas con indicación completa de su estado y vistas del panel de control.
- Múltiples opciones de gestión incluyendo; con tecnología de nube, TR-069, SNMP y un enriquecido conjunto de interfaces RESTful.



### Altamente integrado:

las enrutadores WLAN simplifican la red interior del hogar, combinando en una sola caja funciones que normalmente se necesitan y que a menudo se reúnen a partir de diferentes fabricantes.

Conecta hasta

- 4 Puertos LAN
- 2 Puertos telefónicos
- 64 Dispositivos inalámbricos



**Solución de problemas extremo a extremo:** gracias a una vista única del panel de control y a una amplia variedad de estadísticas se garantiza una detección rápida de la raíz del problema y su solución.

- Con un clic, la funcionalidad revela la condición de todos los nodos de red relacionados con el área problema.
- Desde una única consola, se solucionan fallas de conectividad del usuario final sobre cualquier WLAN.
- No se requiere movilizar personal en sitio para depurar configuraciones de conexiones inalámbricas o cableadas.

**Múltiples SSID y SSID de proveedor de servicio (comunidad):** le permite a los proveedores de servicio ofrecer SSID a lo largo de su red, mientras los usuarios se desplazan desde su casa hasta el punto de acceso inalámbrico público en exteriores y hasta locales comerciales, pequeñas empresas o campus. Esto permite que los operadores de red promuevan su marca durante los trayectos recorridos diariamente por sus clientes.



## ENRUTADORES WLAN PARA ADAPTAR FUNCIONES Y PRESUPUESTOS

	R200	R200P	R201	R201P	R201W
Enrutadores WLAN	802.11n Banda única 2.4 GHz	802.11n Banda única 2.4 GHz	802.11ac Banda dual 2.4 GHz y 5 GHz	802.11ac Banda dual 2.4 GHz y 5 GHz	802.11ac Banda dual 2.4 GHz y 5 GHz
ATA – para voz	✓	✓	✓	✓	
Salida PoE de Cambium		✓		✓	✓

## Especificaciones

CARACTERÍSTICAS	R2000	R200P	R201	R201P	R201W
<b>INTERFACES CLAVE</b>					
INTERFACES TELEFÓNICAS 2 puertos FXS, RJ11	✓	✓	✓	✓	
WAN	1 x 10/100 RJ45	1 x 10/100 RJ45	1 x GigE, RJ45	1 x GigE, RJ45	1 x GigE, RJ45
LAN	4 x 10/100BaseT, RJ45		4 x GigE, RJ45		
USB	1 Puerto host USB 2.0 para impresora compartida o almacenamiento		1 Puerto host USB 2.0 para impresora compartida o almacenamiento		
WiFi	2x2 Banda única 11n 2.4 GHz		2x2 Banda dual 11ac 2.4 (11n) y 5 GHz (11ac)		
SSID 4 por radio	4		8		
SALIDA PoE alimenta el PMP 450 y el módulo de suscriptor ePMP de Cambium		✓		✓	✓
BOTÓN DE REINICIO Botón de reinicio de fábrica	✓	✓	✓	✓	✓
INDICADORES LED: Encendido	✓	✓	✓	✓	✓
WLAN	✓	✓	✓	✓	✓
LAN 1-4	✓	✓	✓	✓	✓
Teléfono 1-2	✓	✓	✓	✓	

CARACTERÍSTICAS	R2000	ROOP	R201	R201P	R201W
<b>Red</b>					
PROTOCOLO <i>DHCP/ PPPoE/ IP estática</i>	✓	✓	✓	✓	✓
<i>PPTP/L2TP VPN</i>	✓	✓	✓	✓	✓
<i>DNS dinámico/ DNS SRV (RFC 1706 y RFC 2782)</i>	✓	✓	✓	✓	✓
<i>DMZ</i>	✓	✓	✓	✓	✓
<i>NAT Traversal (Ruta de NAT estática o por STUN)</i>	✓	✓	✓	✓	✓
<i>Cliente DHCP y servidor DHCP</i>	✓	✓	✓	✓	✓
<i>Clon de dirección MAC</i>	✓	✓	✓	✓	✓
<i>Detección de conflicto IP</i>	✓	✓	✓	✓	✓
<b>MODO ENRUTADOR</b>					
<i>Enrutador/Bridge, configurable por el cliente.</i>					
<i>Soporta VLAN IEEE 802.1Q/802.1p</i>	✓	✓	✓	✓	✓
<i>Parámetros de capa 3 (DSCP) para SIP, RTP y datos</i>					
<b>CALIDAD DE SERVICIO</b>					
<i>Soporta VLAN IEEE 802.1Q/802.1p</i>	✓	✓	✓	✓	✓
<i>Parámetros de capa 3 (DSCP) para SIP, RTP y datos</i>					
<b>INTERFACES INALÁMBRICAS</b>					
PROTOCOLO	802.11 b/g/n		802.11 b/g/n/ac		
<b>SEGURIDAD</b>					
<i>WEP, WPA-PSK (TKIP), WPA-PSK (AES), WPA2-PSK (TKIP), WPA2-PSK (AES), Modo combinado</i>	✓	✓	✓	✓	✓
<b>OTROS</b>					
<i>Aislamiento de AP, aislamiento de MBSSID AP, WMM, Filtro de MAC, WDS, WPS</i>	✓	✓	✓	✓	✓

CARACTERÍSTICAS	R2000	ROOP	R201	R201P	R201W
<b>Funciones de llamada</b>					
SEÑALIZACIÓN IP <i>SIP V2 (RFC3261/3262/ 3263/3264)</i>	✓	✓	✓	✓	
CÓDEC DE VOZ <i>G.711 (A-law, <math>\mu</math>-law), G.722, G.723, G.729</i>	✓	✓	✓	✓	
FAX SOBRE IP <i>FAX en tiempo real sobre IP a través de T.38</i>	✓	✓	✓	✓	
<i>Fax T.30 con G.711</i>	✓	✓	✓	✓	
FUNCIONES DE VOZ <i>Gestión de búfer de jitter adaptativo</i>	✓	✓	✓	✓	
<i>Detección de actividad de voz</i>	✓	✓	✓	✓	
<i>Generación de ruido de confort</i>	✓	✓	✓	✓	
<i>Cancelación de eco</i>	✓	✓	✓	✓	
FUNCIONES DE LLAMADA <i>Conferencia de 3 vías</i>	✓	✓	✓	✓	
<i>Retención de llamada, reenvío de llamada, transferencia de llamada, llamada en espera</i>	✓	✓	✓	✓	
<i>Marcación rápida, número directo, plan de marcación</i>	✓	✓	✓	✓	
<i>Identificador de llamada, lista negra, registro de llamada</i>	✓	✓	✓	✓	
<b>GESTIÓN DE RED</b>					
GESTIÓN INTEGRADA <i>Gestión con base en la nube cnMaestro para configuración, aprovisionamiento y monitoreo continuo</i>	✓	✓	✓	✓	✓
CONFIGURACIÓN <i>Interfaz (GUI) Web</i>	✓	✓	✓	✓	✓
<i>Respuesta de voz interactiva (IVR)</i>	✓	✓	✓	✓	✓
APROVISIONAMIENTO AUTOMÁTICO <i>TFTP, HTTP</i>	✓	✓	✓	✓	✓
SNMP <i>SNMP v2</i>	✓	✓	✓	✓	✓
TIEMPO <i>SNTP</i>	✓	✓	✓	✓	✓
ADMINISTRACIÓN <i>Administrador y usuario</i>	✓	✓	✓	✓	✓

CARACTERÍSTICAS	R2000	ROOP	R201	R201P	R201W
<b>GESTIÓN DE RED (continuación)</b>					
GESTIÓN ALTERNA <i>TR069</i>	✓	✓	✓	✓	✓
SYSLOG <i>Local, Remote</i>	✓	✓	✓	✓	✓
<b>FUENTE DE ALIMENTACIÓN</b>					
ADAPTADOR AC/DC	ENTRADA AC: 100-240v, 50-60 Hz SALIDA DC: 12V, 2A		ENTRADA AC: 100-240v, 50-60 Hz SALIDA DC: 12V, 2A		ENTRADA AC: 100-240v, 50-60 Hz SALIDA DC: 12V, 3A
<b>CARACTERÍSTICAS AMBIENTALES</b>					
TEMPERATURA DE OPERACIÓN <i>+5°C a +45°C</i>	✓	✓	✓	✓	✓
TEMPERATURA DE ALMACENAMIENTO <i>-25°C a +85°C</i>	✓	✓	✓	✓	✓
HUMEDAD RELATIVA <i>10%-90% sin condensación</i>	✓	✓	✓	✓	✓
Peso	0.75 kg		0.8 kg		
DIMENSIONES (AxAxL)	180 mm x 110 mm x 30 mm		175 mm x 155 mm x 35 mm		
<b>ASPECTOS DE REGULACIÓN</b>					
EMC <i>FCC sección 15B Clase B, ETSI EN 301 489-1, ETSI EN 301 489-17, EN61000-6- 1, EN61000-6-3, CE, RoHS</i>	✓	✓	✓	✓	✓
SEGURIDAD <i>IEC 60950-1, UL 60950-1, EN 60950-1</i>	✓	✓	✓	✓	✓